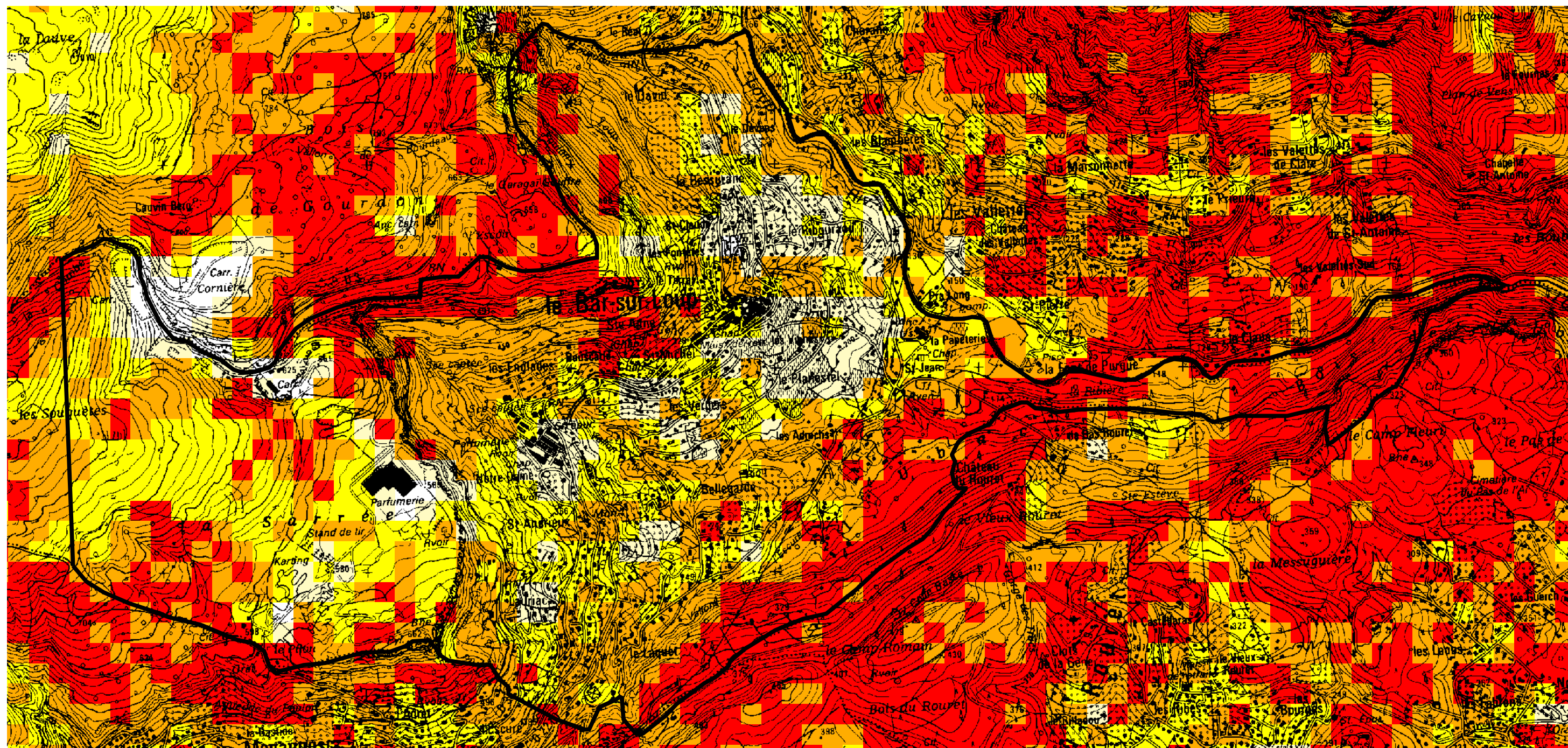


COMMUNE DU BAR SUR LOUP

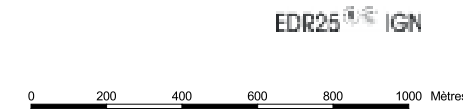
PLAN de PREVENTION du RISQUE INCENDIES DE FORET

Carte d'aléa








 Limite zone étude

Document annexé à l'arrêté préfectoral n° 2007-176
du 12 avril 2007 portant approbation du Plan de
Prévention du Risque Incendies de Forêts
sur la commune de Bar sur Loup



Aléa

-  P < 350 : Très faible
-  350 < P < 1700 Kw/m: Faible
-  1700 < P < 3500 Kw/m : Moyen
-  3500 < P < 7000 Kw/m: Elevé
-  P > 7000 Kw/m : Très élevé

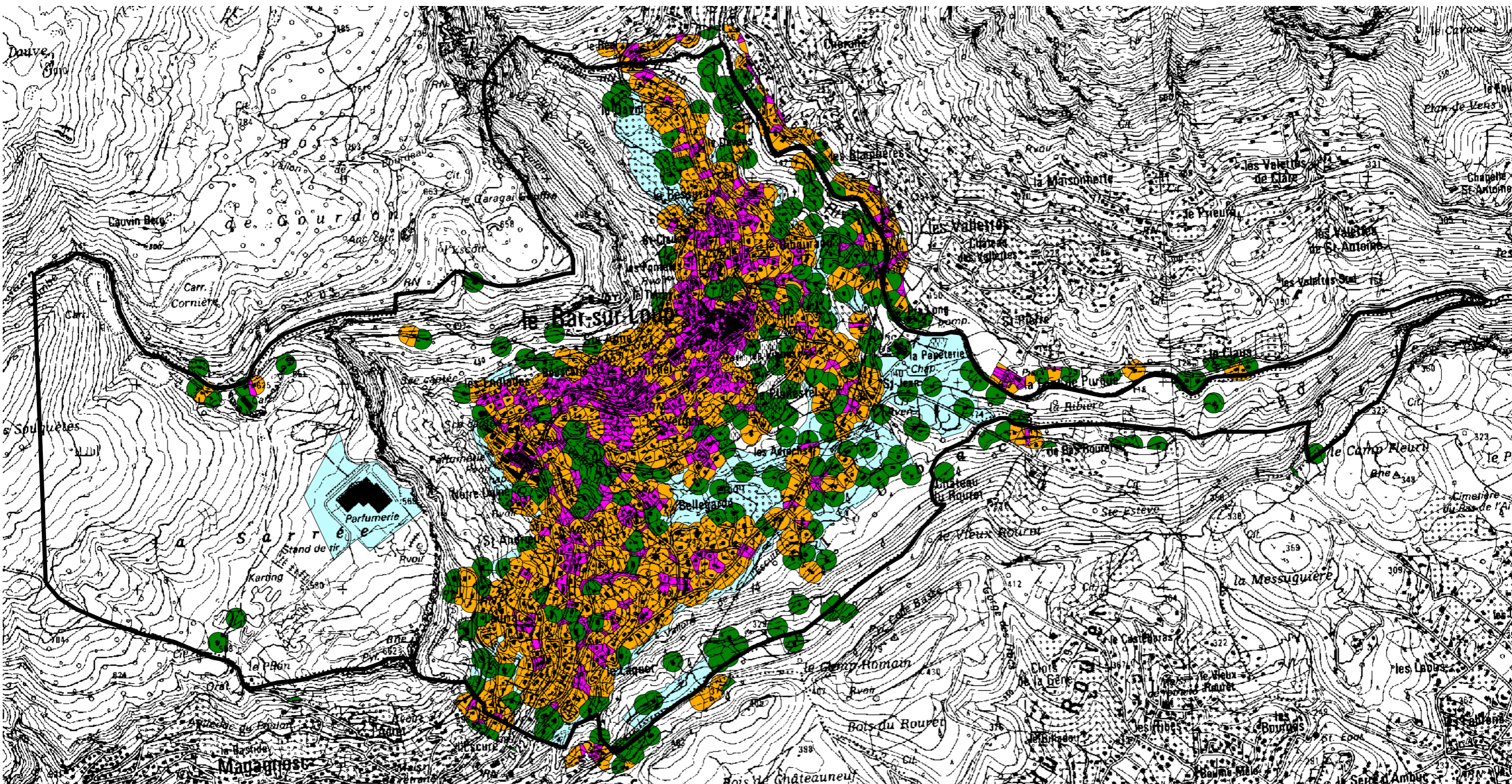




Commune du Bar sur Loup






Plan de Prévention du Risque Incendies de Forêts

Carte des enjeux d'occupation du sol



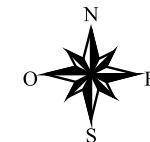
Document annexé à l'arrêté préfectoral n° 2007-176
du 12 avril 2007 portant approbation du Plan de
Prévention du Risque Incendies de Forêts
sur la commune de Bar sur Loup



-  Limite zone étude
-  Habitat diffus : moins de 2 hab/ha
-  Habitat groupé : de 2 à 4 hab/ha
-  Habitat dense: plus de 4 hab/ha
-  Zone constructible au P.O.S (hors NC et ND)

0 200 400 600 800 1000 Mètres

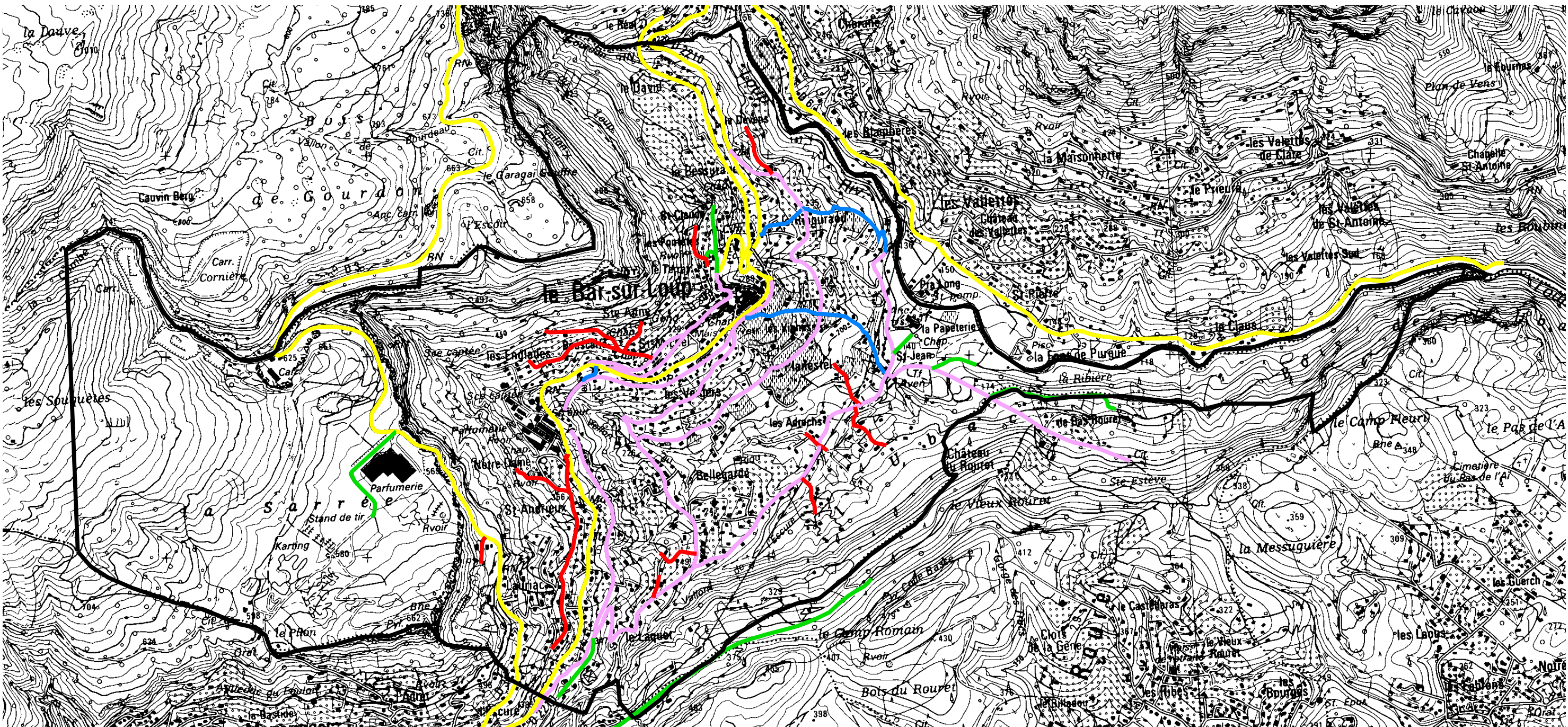
EDR25 IGN









COMMUNE DE BAR SUR LOUP

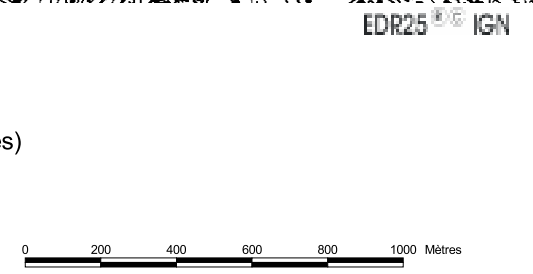
PLAN de PREVENTION du RISQUE INCENDIES de FORET

Carte des enjeux d'équipement (voirie)



-  Limite commune Cabris
-  Voie principale (double issue largeur supérieure à 5mètres)
-  Voie secondaire (double issue largeur supérieure à 3 mètres)
-  Voie étroite (double issue largeur inférieure à 3 mètres)
-  Voie sans issue (largeur supérieure à 3 mètres)
-  Voie étroite sans issue

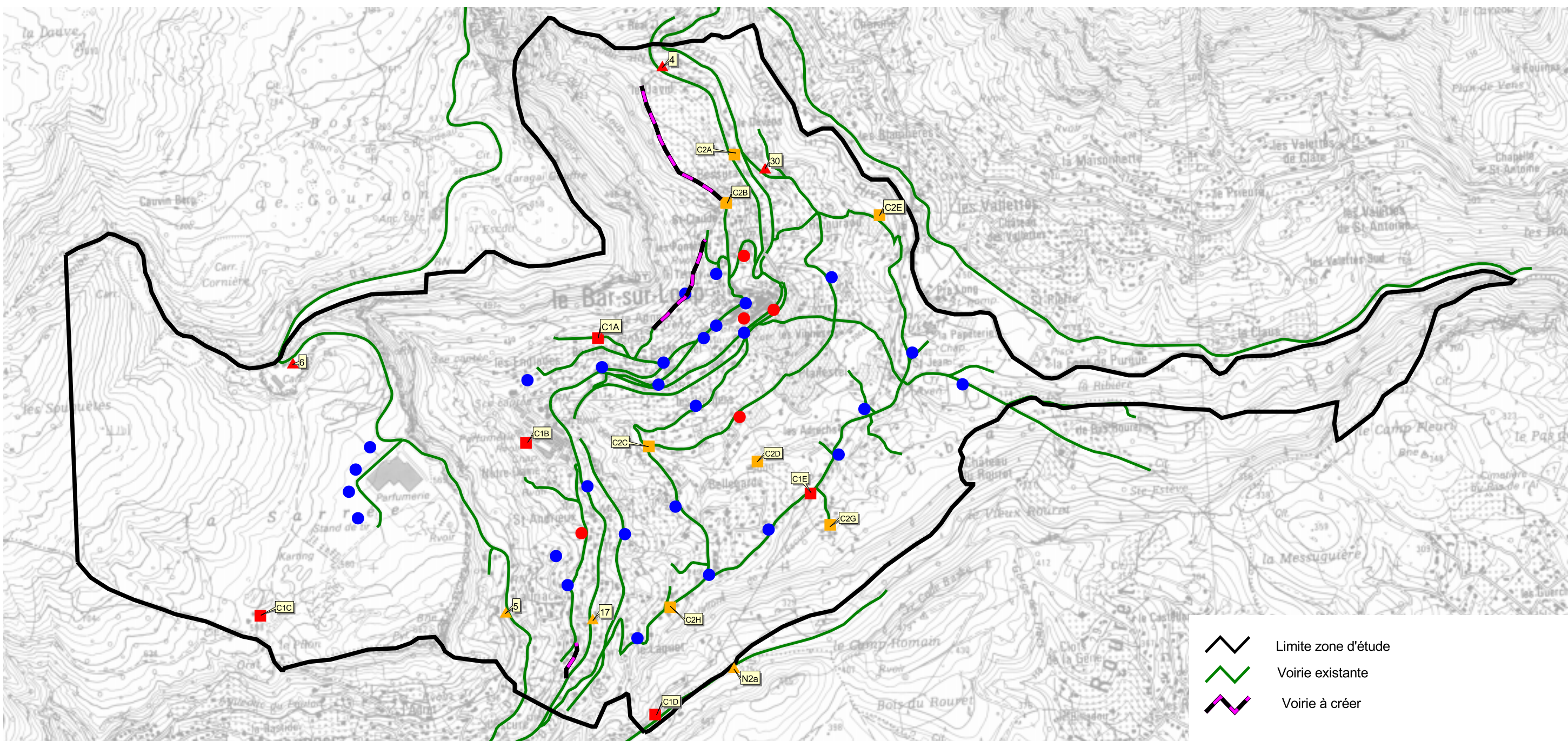
Document annexé à l'arrêté préfectoral n° 2007-176
du 12 avril 2007 portant approbation du Plan de
Prévention du Risque Incendies de Forêts
sur la commune de Bar sur Loup



Commune du Bar sur Loup

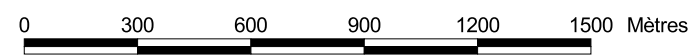
PLAN de PREVENTION du RISQUE INCENDIES DE FORET

Carte des travaux à réaliser



EDR25 © IGN

Document annexé à l'arrêté préfectoral n° 2007-176
du 12 avril 2007 portant approbation du Plan de
Prévention du Risque Incendies de Forêts
sur la commune de Bar sur Loup



- Limite zone d'étude
- Voirie existante
- Voirie à créer

Hydrants

- Existant normalisé
- Existant non normalisé
- Existant non normalisé à normaliser en 1ère urgence
- Existant non normalisé à normaliser en 2ème urgence
- A créer en 1ère urgence (dans les 2 ans)
- A créer en 2ème urgence (dans les 5 ans)